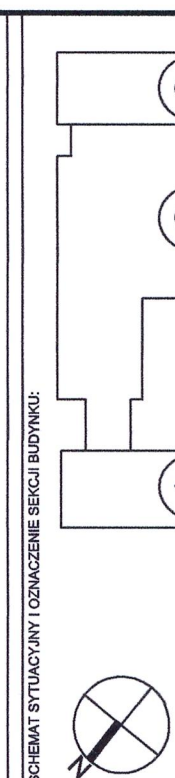


Wierńce w ścianach trzonu komunikacyjnego -
pokazano na rysunkach konstrukcji stropu

UWAGA

Rysunek rozpatrywać łącznie z rysunkiem "Wytyczne i uwagi", który zawiera niezbędne informacje na temat przedmiotowego obiektu.

[illegible]

2

PROJEKT WYKONAWCZY

Budowa budynku laboratoryjnego - dydaktycznego w zaplecziu technicznym i infrastruktura towarzysząca dla komunikacji firm i zagospodarowanie terenu

ul. Nowoczerwona 150, 02-787 Warszawa
Dz.ew.nr 146513_03 dzielnica Ursynów
Obręb ewidencyjny 1-10-12 dz. 114/2

Szkoła Główna Gospodarstwa Wijnajskiego w Warszawie
ul. Nowoursynowska 166, 02-787 Warszawa

SONOCTRA PROJEKTOWA
BDC Best Building Consultants Sp. z o.o. Sp.k
Al. Jerozolimskie 155
02-226 Warszawa

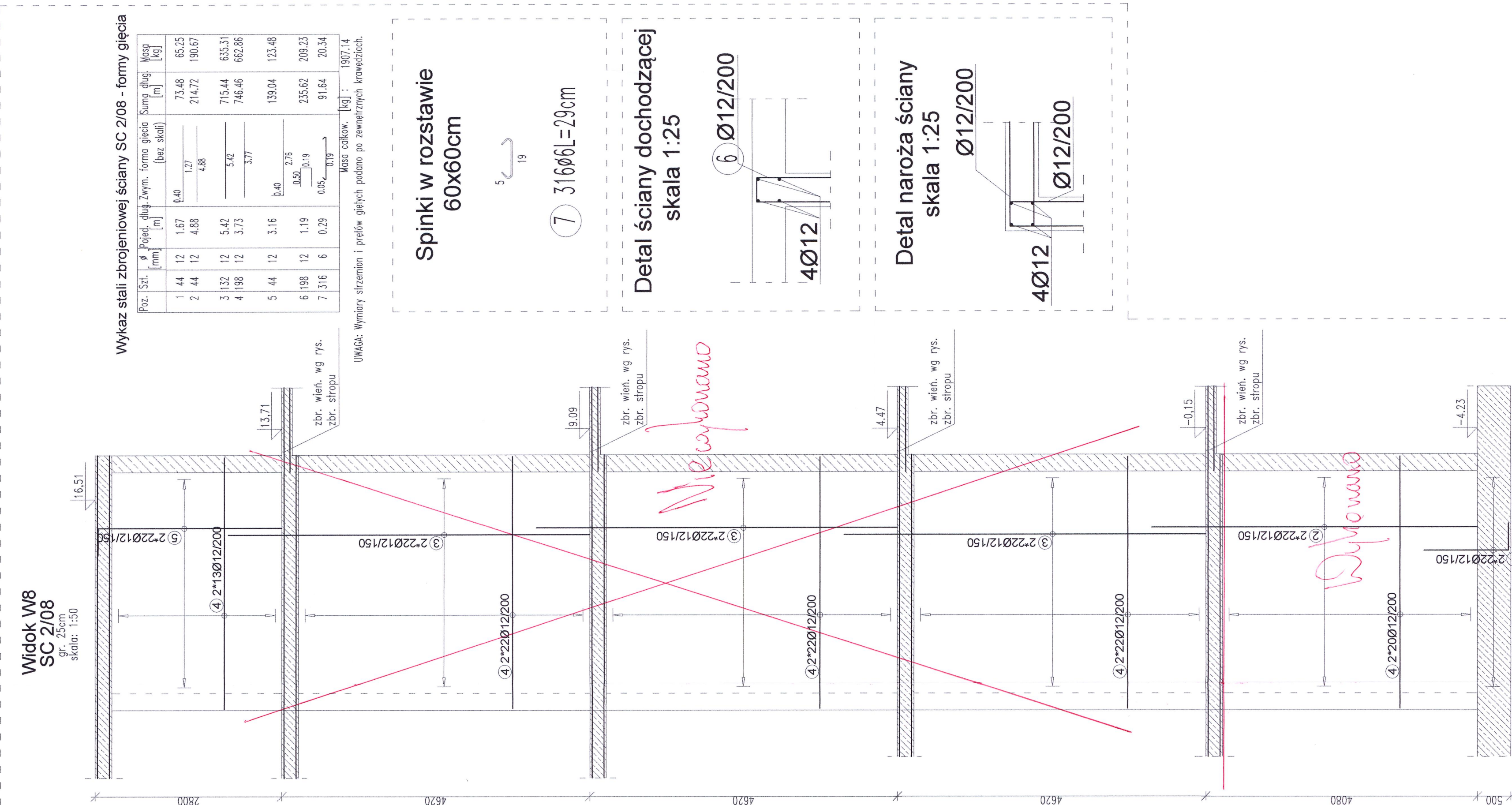
WYKONAWCA	INWESTOR	PROJEKTANT	WYKONAWCA
WYKONAWCA	INWESTOR	PROJEKTANT	WYKONAWCA

mgr inż. Mariusz Jankowski upr. nr 316190	
mgr inż. Łukasz Zdobychowski upr. nr MAZ/0271/POOKI/12	

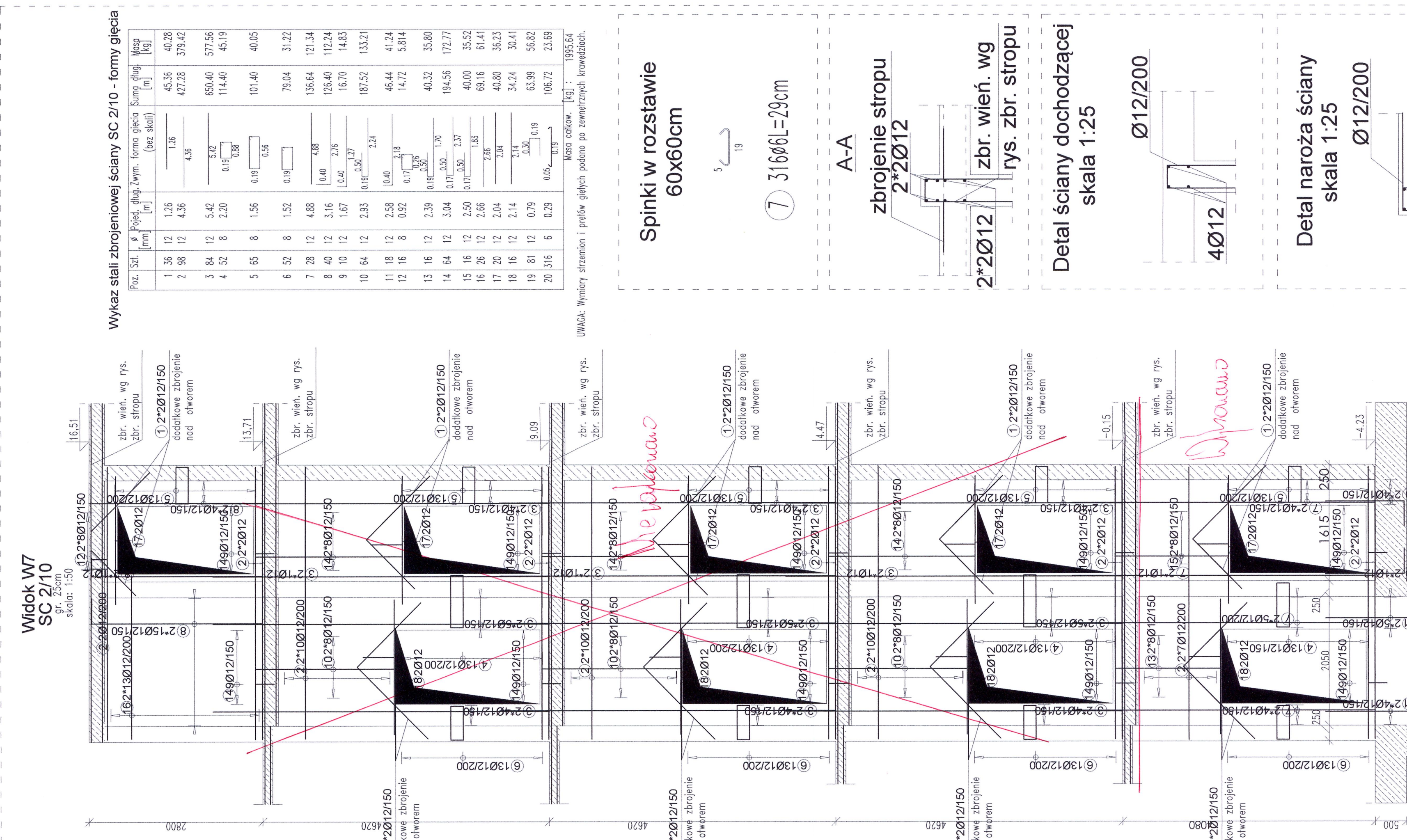
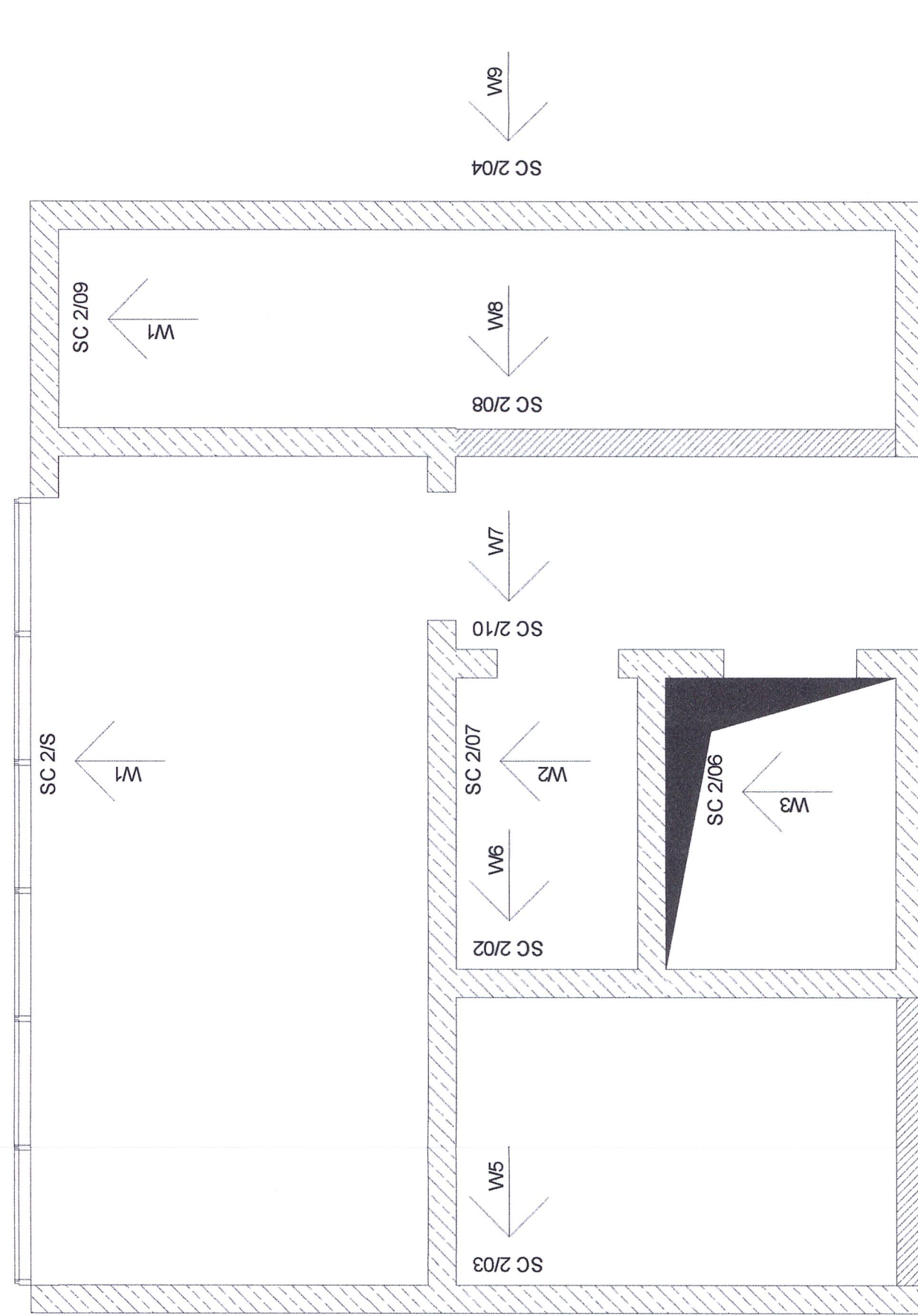
mgr inż. Mariusz Jurkiewicz	
mgr inż. Łukasz Zdobychewski	

MACIĄŻA ROZKŁADU
SCIANY TRZONU KOMUNIKACYJNEGO
ZBROJENIE -
MACIĄŻA DOKUMENTY 4042 DMM/KC 04

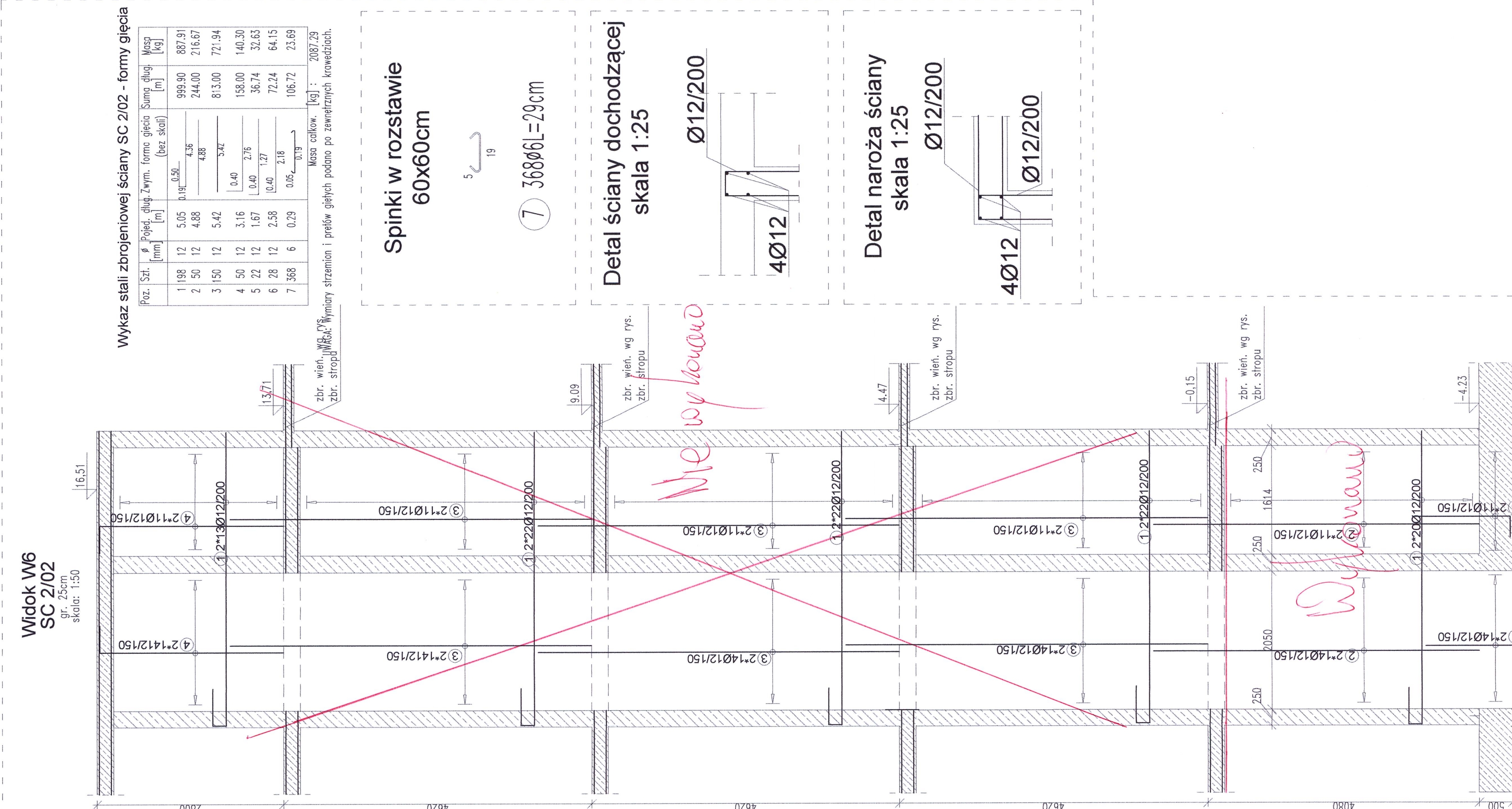
TIME	DOGA	DATA	REKAZA
TIME02	150,125	07-2020	00



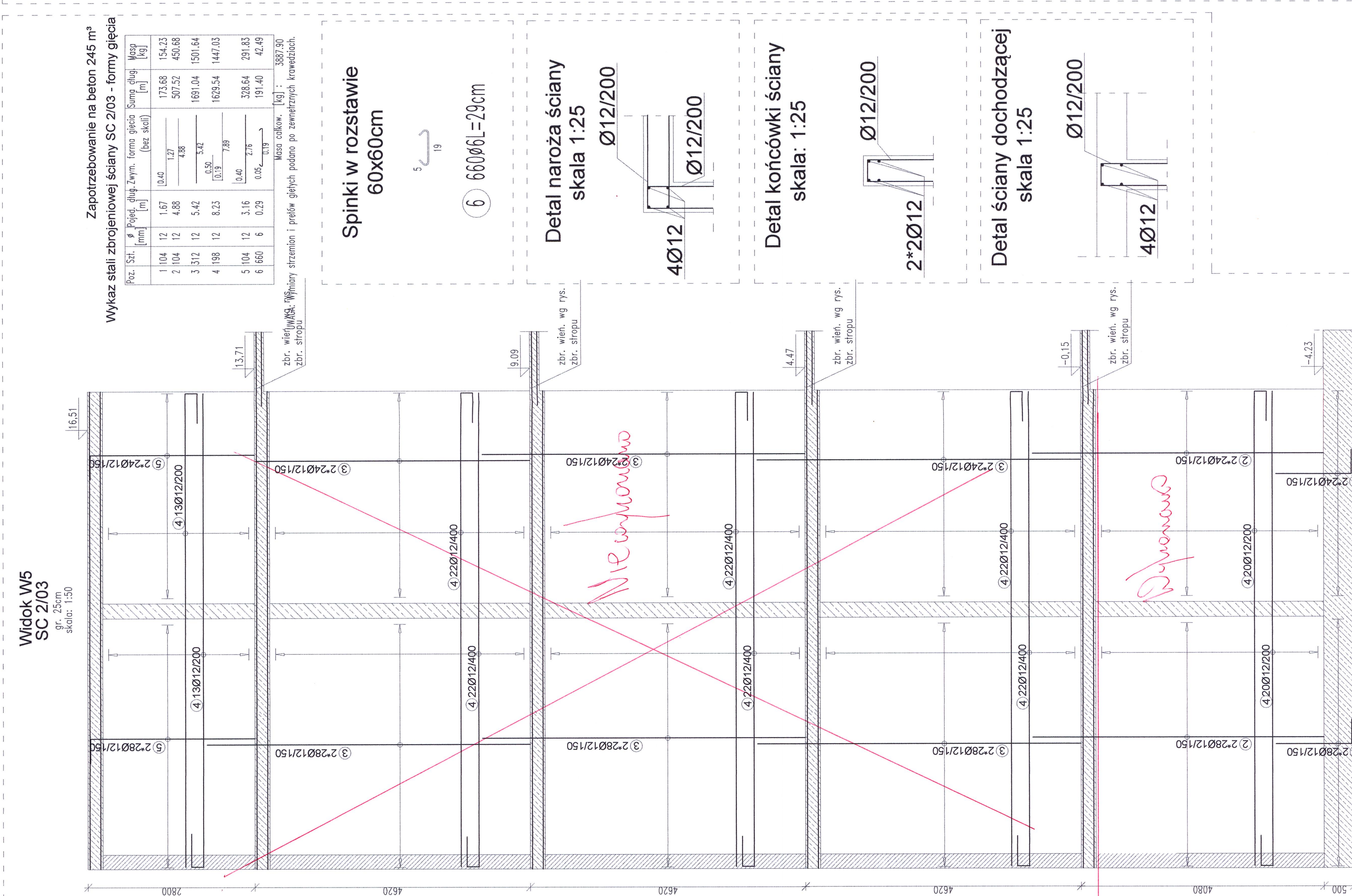
Klatka K2



Klatka K2



Klatka K2



Wieżce w ścianach trzonu komunikacyjnego - pokazano na rysunkach konstrukcji stropu